



令和8年 **2月**  
**OPEN予定**  
(男性棟) 定員4名



株式会社 **ラファライフ**  
LAUGHER LIFE INC.

障がい者グループホーム

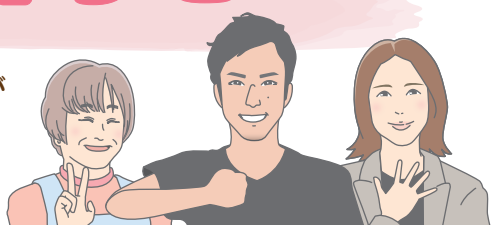
**い り ど り**

成田南



## 入居者募集のお知らせ

介護福祉士や看護師、保育士等の医療福祉の有資格者、実務経験豊富なスタッフが多数在籍しており利用者様がその人らしく過ごしていける支援を心がけています。多職種と連携を図りながらご支援しております。



**随時見学・入居相談受付中!**

ご興味ある方はお気軽にお問い合わせくださいませ。

**☎ 072-200-3083**

(担当者直通) **080-5248-5380**

〒572-0003 寝屋川市成田南町18-8



夜間もスタッフ常駐による支援体制確保。  
豊富な実務経験者、専門家多数在籍。  
熟練のサポートで安心した生活を送れます。

## 一日の生活の流れ ※時間は目安となります。



## サポート内容

- ・生活相談支援 ・日常生活支援 ・家事支援 ・食事提供支援 ・金銭管理 ・服薬支援
  - ・夜間支援(スタッフ常駐)24時間緊急体制 ・家族や関係機関との連絡調整支援
- (※その他、ご心配・ご不安な点等はお気軽にご相談ください。)



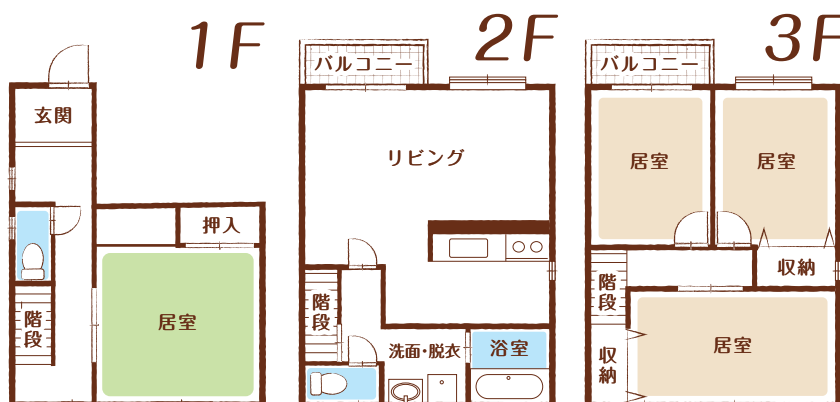
## ご利用料金

見学や体験入居につきましては、  
随時受け付けております。  
まずはお気軽にご連絡ください!!

# 82,000円～

家賃	38,000円
(※家賃補助対象者は-10,000円)	
水光熱費	17,000円
食材費(朝・夕)	31,000円
日用品費	5,000円
修繕積立金	1,000円

※日用品、水光熱費、食材費は定期的に実費精算し  
余剰金は返金いたします。  
※修繕積立金は退去時に必要に応じ精算します。  
※休日の昼食は買い物や外食のご利用等、個別での  
ご相談に応じさせていただきます。



- 公園も近くにあり閑静な住宅街
- バス停(三井団地) 徒歩6分
  - 買い物便利 スーパーマルヤス 徒歩2分
  - 寝屋川市駅 車14分
  - ねや川サナトリウム 車9分
  - 東香里第二病院 車6分

